

Herzlich
Willkommen im
Quartierszentrum
Stadtfeld

ERÖFFNUNG
AM 19.01.2024

Ausblick - Kernthema



- ♦ Was ist/will das neue Quartierszentrum Stadtfeld?
- ♦ Wo sind Gelegenheiten für Sie dabei?

Ausblick – Ablauf der Veranstaltung

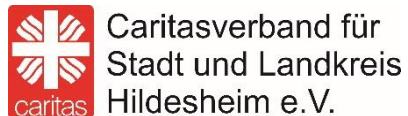


- Kurzer Rückblick: Wie kam es dazu?
- Blick auf das Gebäude: Was das Quartierszentrum zu bieten hat!
- Die vier Säulen der Quartiersarbeit
- Das Quartierszentrum als Kooperative
- Orientierungsrahmen
- Hausbesichtigung
- Kommen wir ins Gespräch!



Gemeinwesenentwicklung
Stadtfeld e.V.

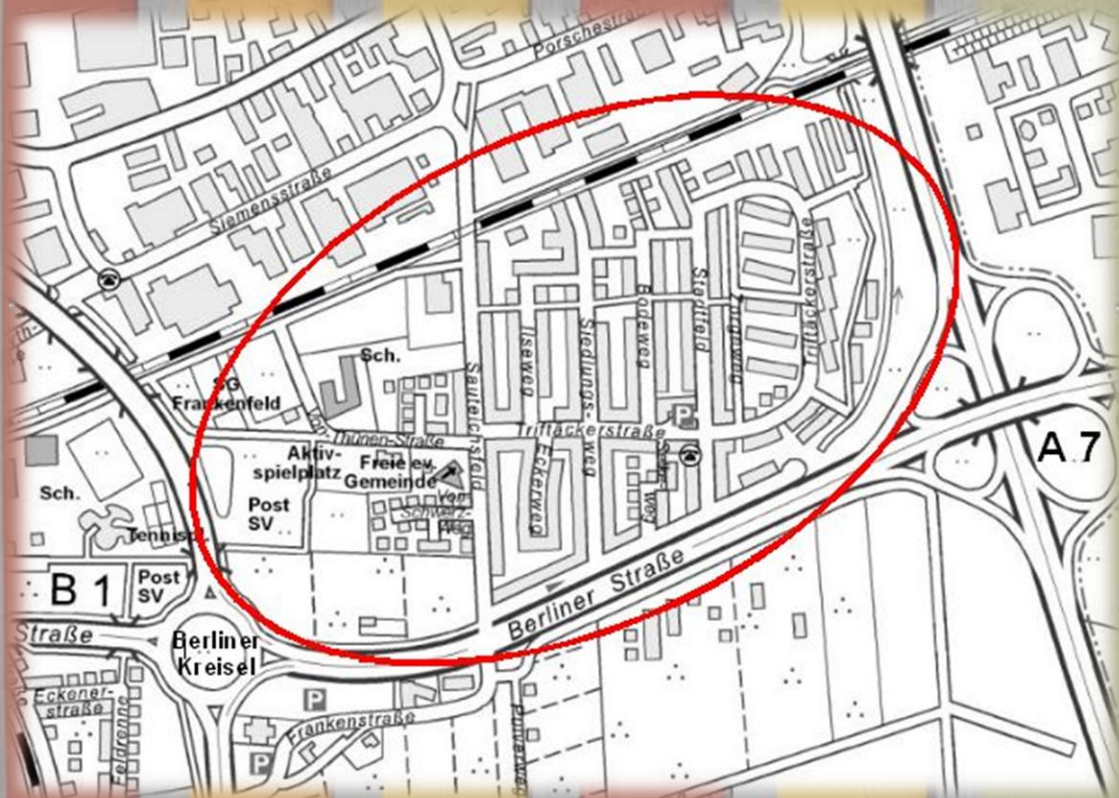
Arbeit und Dritte Welt e.V.



Gründung am 01.11.2010

- ♦ Zusammenschluss von fünf starken Partner*innen
- ♦ Ziel: Entwicklung des Gemeinwesens im Stadtfeld

Das Hildesheimer Stadtfeld



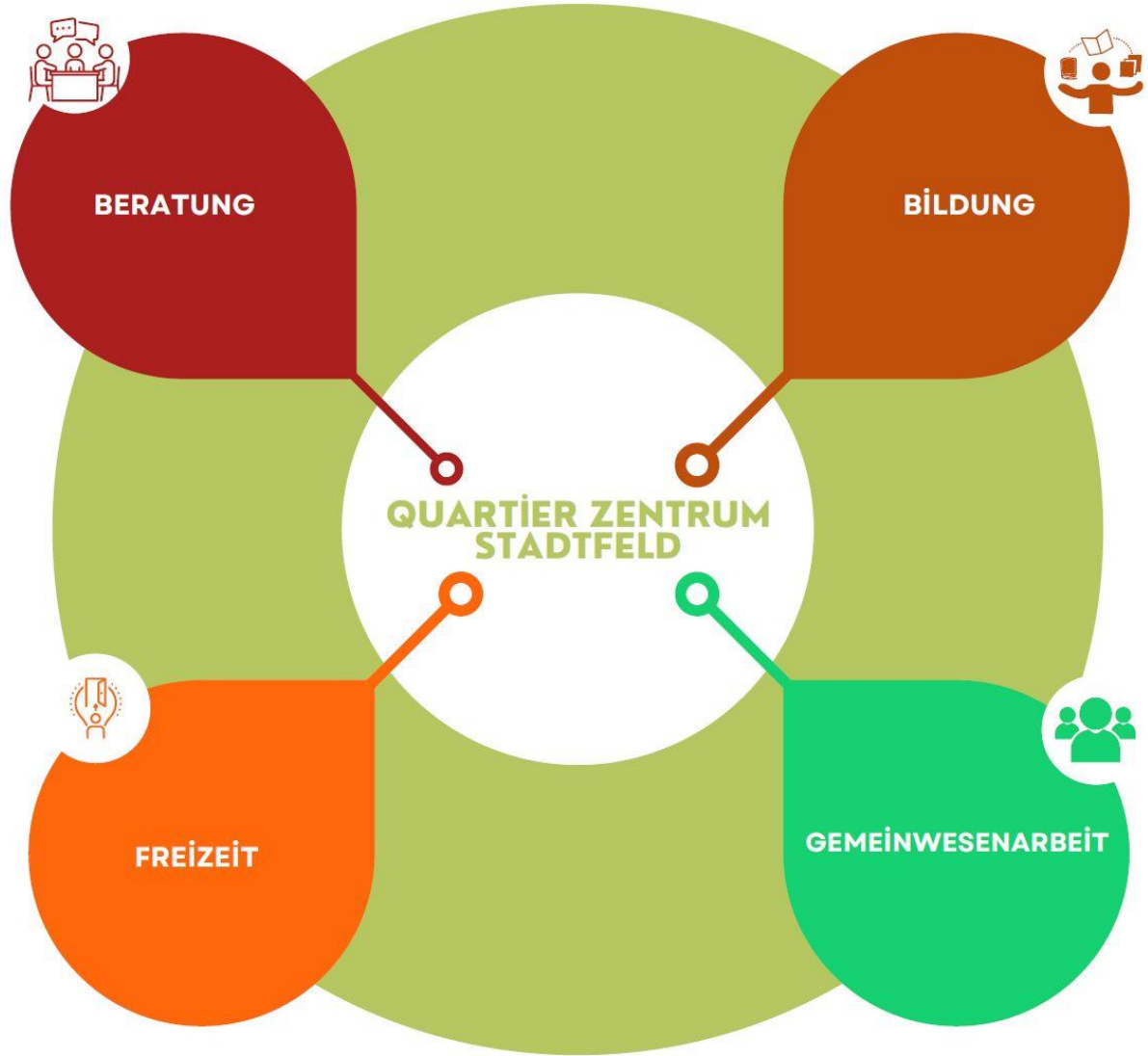
- Städtebauliche Verinselung
- Innere Teilung des Quartiers in Einfamilien- und Mehrfamilienhaus Bereich
- Schwache soziale Infrastruktur
- hoher Bevölkerungsanteil Kinder und Jugendliche
- hoher Migrantanteil mit vielen Nationalitäten

Stadtteilbüro Stadtfeld

- ♦ Sozialberatung
- ♦ Bildungsangebote, insbes. enge Kooperation mit Hausaufgabenhilfe
- ♦ Projektarbeit, z.B. Aktionen, Workshops, längerfristige Projekte
- ♦ Stadtteilaktionen (Feste, Aktionstage, Ferienprogramme)
- ♦ Gemeinwesenarbeit, insbes. Netzwerk- und Gremienarbeit



4 Säulen der Quartiersarbeit





**STÄDTEBAU-
FÖRDERUNG**

von Bund, Ländern und
Gemeinden



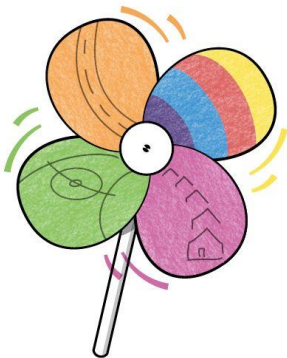
Stadt Hildesheim



Gemeinwesenentwicklung
Stadtfeld e.V.

**plan
zwei**

Stadtfeld
- meine Welt.



Städtebauförderprogramm Sozialer Zusammenhalt

- ♦ 2017 aktiver Start der Städtebauförderung im Stadtfeld
- ♦ Übernahme sozialplanerisches Quartiersmanagement

Raum für die Nachbarschaft



INVESTITIONSPAKT

**Soziale
Integration**
im Quartier



Kosten

Hochbau

- Förderung durch Investitionspakt „Soziale Integration im Quartier“ (I-Pakt)
- Förderprogramm von Bund und Ländern (Seit 2016)
- Baukosten rd. 850.000 € brutto
- Planungskosten rd. 97.500 € brutto
- I-Pakt-Förderung: 606.000 €

Außenflächen

- Baukosten rd. 365.000 € brutto
- Planungskosten rd. 70.000 € brutto
- 2/3 durch Städtebauförderung



**STÄDTEBAU-
FÖRDERUNG**

von Bund, Ländern und
Gemeinden



Stadt Hildesheim



Kosten Erstaussstattung

Küche, Mobiliar, Technik, Bedarfsmaterial
Förderung durch Stiftung Deutsches Hilfswerk,
Förderung von investiven Maßnahmen in der
außerschulischen Bildung und im Sozialbereich (Stadt
Hildesheim), Stiftung der Sparkasse Hildesheim –
Goslar – Peine (Heimatherzen)

- rund 50.000,00 €

Gesamtkosten
und 1,4 Millionen Euro



Gemeinwesenentwicklung
Stadtfeld e.V.



Stadt Hildesheim

 Sparkasse
Hildesheim Goslar Peine



Ein Ort der Begegnung entsteht

- ◆ Feierlicher Spatenstich am 11.05.2022
- ◆ Richtfest am 02.02.2023
- ◆ Gebäudeeinweihung am 22.09.2023
- ◆ Eröffnung am 19./20.01.2024

Betreibungskonzept: Was will das Quartierszentrum?



Das Quartierszentrum als kooperative und offene Einrichtung

- ♦ Wir machen nicht alles selbst!
- ♦ Wir sind kein „Dienstleistungsunternehmen“!
- ♦ Wir wollen die Räume für selbstgestaltete Angebote von Kooperationspartner*innen und Privatpersonen (Nachbar*innen, Engagierte) öffnen - soweit diese in Konzept und Programm passen.

Faustregel:

„Alle Angebote sollen einen Mehrwert für das Quartier entfalten.“

Grundsätzlich: Jedes Angebot soll eine (gewisse) Offenheit für die Menschen aus dem Stadtteil haben.

(Das heißt im Umkehrschluss aber nicht, dass an einem Angebot nur Menschen aus dem Stadtteil teilnehmen dürfen.) Zielgruppenbezug darf erhalten bleiben.



Orientierungsrahmen

1. Keine rein privaten Veranstaltungen oder Feiern (z.B. Geburtstagsfeiern)
2. Keine rein privatwirtschaftlichen Angebote (Beispiele: refinanzierte Bildungsangebote wie Sprachkurse: ja / Tupper-Party: nein, Kulturveranstaltung auf Spendenbasis; ja, etc.)
3. Keine rein politisch oder religiös motivierten Veranstaltungen. (Beispiele: Gremiensitzungen wie Ortsrat: ja, Wahlveranstaltungen: nein, offene Festrahmen wie z.B. Zuckerfest: ja (solange Träger dahinter steht), geschlossener Religionsunterricht: nein)

Orientierungsrahmen

4. i.R. kostenfreie Nutzung der Räume, evtl. Reinigungspauschale
5. i.R. Selbstversorgung (kein Cateringangebot, aber i.R. kann Küche mit Ausstattung, Technik, Moderation und Outdoor-Equipment nach vorheriger Übergabe genutzt werden)
6. Alkoholfreies Haus
7. Betrieb an allen Wochentagen i.R. zwischen 9 bis 22 Uhr



Bestehende Regelangebote

Sprechzeit mit Sozialberatung

| | |
|-----------------|-----------------|
| DI 15-17 Uhr | DO 11-13 Uhr |
|-----------------|-----------------|

Hausaufgabenhilfe

| | | | |
|--------------------------|--------------------------|--------------------------|--------------------------|
| MO 13:30-15:30 Uhr | DI 13:30-15:30 Uhr | MI 13:30-15:30 Uhr | DO 13:30-15:30 Uhr |
|--------------------------|--------------------------|--------------------------|--------------------------|

NEU: Offene Tür Zeit

DO
17:00 bis 19:30 Uhr

Darüber hinaus:

Gremien und Veranstaltungen in regelmäßigen und unregelmäßig Abständen, bzw. einmaligen Zusammenhängen

**Neu, ab jetzt
wöchentlich!**

**OFFENE TÜR
IM QUARTIERSZENTRUM**

TREFFEN - KLÖNEN - SPIELEN
TEE ODER KAFFEE TRINKEN



ab 1. Februar 2024

17.00 - 19.30h



Quartierszentrum
Triftäckerstraße 28



**Herzlich Willkommen!
Schauen Sie vorbei!
Sprechen wir über Ihre Ideen!
Planen wir Ihr Angebot!**

**Interesse?
Sprechen Sie uns an!**



Quartierszentrum Stadtfeld

Triftackerstraße 28

31135 Hildesheim

Mobil: 0170 - 41 61 941

E-Mail: info@gwe-stadtfeld.de

Home: www.gwe-stadtfeld.de

Ansprechpartner für Sie vor Ort:

Jens-Hendrick Grumbrecht (Leitung)

Godehard Thielemann (Haus & Logistik)

Tamina Wedjdan (Hausaufgabenhilfe & Jugend)

Katja Grumbrecht (Hauswirtschaft)